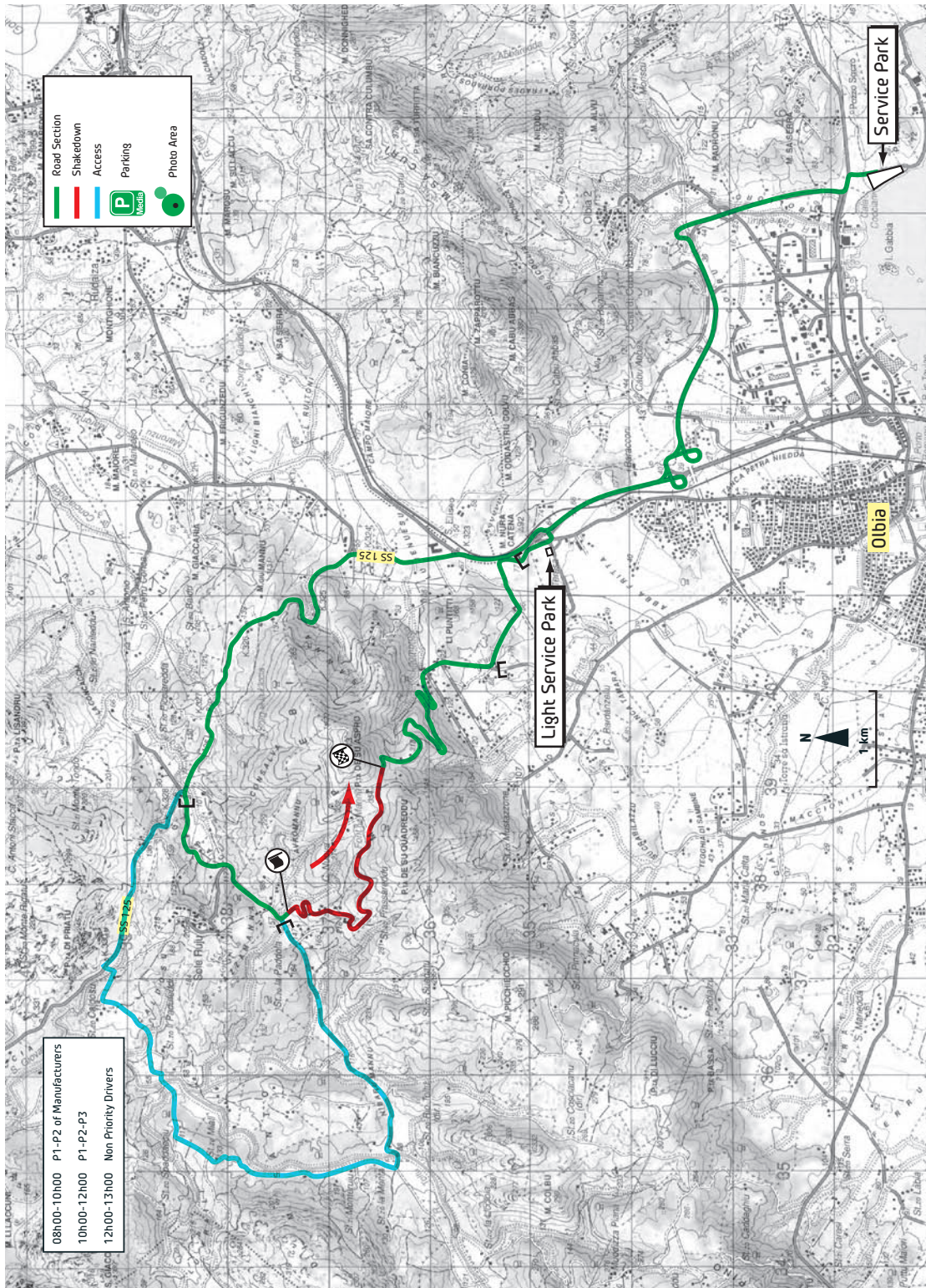


## SHAKEDOWN km 2,95

Divieto di accesso dalle / *No access after*  
24.00 16/4

Prima vettura / *First Car*  
08.00



## Shakedown

Punto di interesse fotografico: tornante destro 150 mt. dopo il fine prova, 200 mt. prima del controllo stop.

## Shakedown

Relevant picture point: right hairpin 150 mts after the Flying Finish, 200 mts before the TC.

Shakedown	Giovedì 17 maggio Thursday 17 <sup>th</sup> May
08h00 - 10h00	Piloti P1 e P2 dei Costruttori FIA-WRC <i>P1 and P2 Drivers entered by FIA WRC Manufacturers</i>
10h00 - 12h00	Piloti P1, P2 (tutti) P3 e piloti non prioritari <i>P1, P2 (all) Drivers, P3 and no priority Drivers</i>

Lo shakedown si svolgerà in località Monte Plebi, Olbia ad una distanza approssimativa dal Parco Assistenza di Olbia di 10 km. La lunghezza della prova è di 2,95 km.

L'accesso allo stop dello shakedown è interdetto a tutte le vetture a causa delle dimensioni della carreggiata. I giornalisti accreditati avranno a disposizione un servizio navetta per tutta la durata dello shakedown. La partenza della navetta è indicata nella suddetta planimetria.

Venue: Località Monte Plebi, Olbia, approx. 10 km. from the Olbia Service Park.

The current length of the stage is 2,95 km.

The access at the stop of the shakedown is forbidden to all the vehicles because of the roadway's dimension. The accredited journalists will have a shuttle service at their disposal for the whole shakedown. The meeting point for the overmentioned shuttle is indicated in the plan.

## Light Service Park

### Shakedown

